

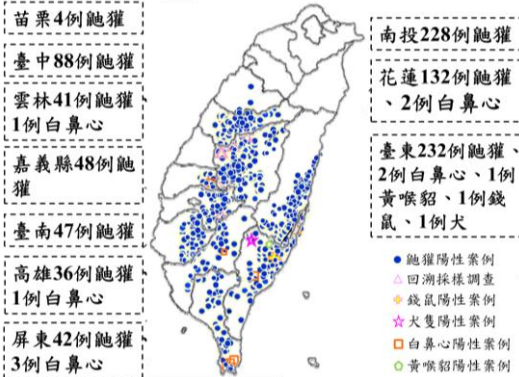
# 113年1月狂犬病監測結果

本月(1月1日至1月31日)接獲獸醫所、興大及屏大通報92件動物狂犬病監測檢驗結果，其中鼬獾5例為陽性，案例發生地區分別為臺中市和平區1例、臺南市東山區1例、花蓮縣萬榮鄉1例及鳳林鎮2例，歷年總計案例發生地區為10縣市92鄉鎮。

# 113年疫情現況

更新日期：113年1月31日

## 102-112年疫情狀況



- 102/9/5接獲獸醫所通報回溯性檢測之13件鼬獾，其中5例為陽性，最早1例為99年7月17日採自南投縣國姓鄉。103/12/31接獲獸醫所通報2例回溯性檢測之鼬獾狂犬病陽性案例，時間追溯至100年8月。
- 102至112年間檢驗食肉目野生動物5,099件(鼬獾2,939件)、犬貓6,935件，除922例鼬獾、1例犬、1例錢鼠、1例黃喉貂及9例白鼻心案例外，其餘檢驗結果皆為陰性。總計10縣市92鄉鎮確診狂犬病案例。

臺中**1**例鼬獾  
(**和平\*1**)

臺南**1**例鼬獾  
(**東山\*1**)

花蓮**3**例鼬獾  
(**萬榮\*1、鳳林\*2**)

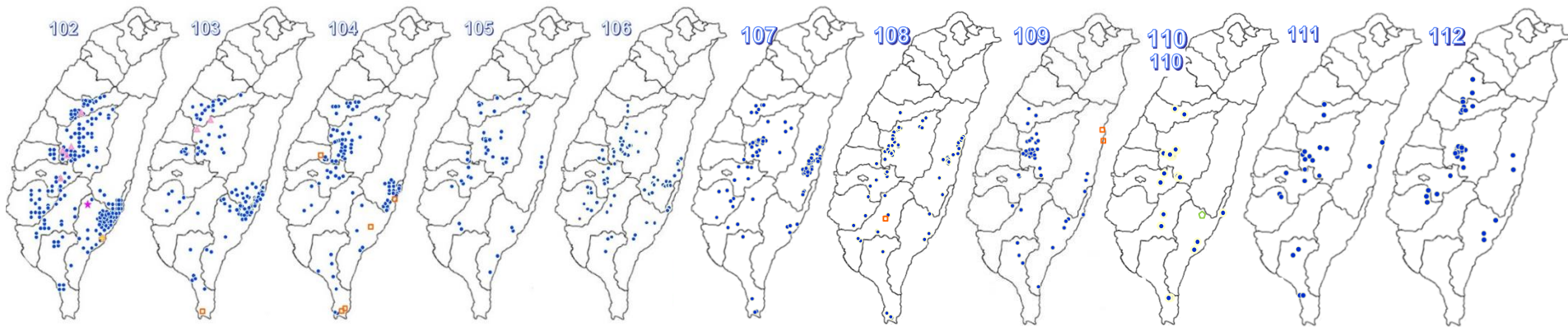
○ 新增鼬獾陽性案例地點



113年已檢驗食肉目野生動物**36**件(含鼬獾**16**件)、犬貓**25**件、其他野生動物**7**件，其中**5**件鼬獾為陽性案例，其餘檢驗結果皆為陰性。歷年總計10縣市92鄉鎮確診狂犬病案例。另有邊境及其他檢體**24**件。

# 102-112年疫情狀況

- 鼬獾陽性案例
- △ 回溯採樣調查
- ✦ 錢鼠陽性案例
- ☆ 犬隻陽性案例
- 白鼻心陽性案例
- ◇ 黃喉貂陽性案例



- 102年總計278件陽性案例，分別為276件鼬獾、1件犬及1件錢鼠。總計9縣市59鄉鎮出現確診狂犬病案例。
- 103年總計148件陽性案例，分別為147件鼬獾及1件白鼻心。總計9縣市63鄉鎮出現確診狂犬病案例。
- 104年總計 93件陽性案例，分別為 88件鼬獾及5件白鼻心。總計9縣市72鄉鎮出現確診狂犬病案例。
- 105年總計 42件陽性案例，皆為鼬獾。總計9縣市77鄉鎮出現確診狂犬病案例。
- 106年總計 70件陽性案例，皆為鼬獾。總計9縣市79鄉鎮出現確診狂犬病案例。
- 107年總計110件陽性案例，皆為鼬獾。總計9縣市84鄉鎮出現確診狂犬病案例。
- 108年總計 73件陽性案例，分別為72件鼬獾及1件白鼻心。總計9縣市84鄉鎮出現確診狂犬病案例。
- 109年總計 42件陽性案例，分別為40件鼬獾及2件白鼻心。總計9縣市88鄉鎮出現確診狂犬病案例。
- 110年總計 24件陽性案例，分別為23件鼬獾及1件黃喉貂。總計9縣市88鄉鎮出現確診狂犬病案例。
- 111年總計 21件陽性案例，皆為鼬獾。總計9縣市89鄉鎮出現確診狂犬病案例。
- 112年總計 33件陽性案例，皆為鼬獾。總計10縣市92鄉鎮出現確診狂犬病案例。

# 102年至113年動物狂犬病抗原監測數量統計

動物別	102年		103年		104年		105年		106年		107年		108年		109年		110年		111年		112年		113年(-1月)	
	檢測	陽性	檢測	陽性	檢測	陽性	檢測	陽性	檢測	陽性	檢測	陽性	檢測	陽性	檢測	陽性	檢測	陽性	檢測	陽性	檢測	陽性	檢測	陽性
犬	1,553	1 <sup>c</sup>	948	0	730	0	550	0	348	0	410	0	378	0	306	0	250	0	294	0	307	0	16(+16)	0
貓	112	0	12	0	21	0	22	0	28	0	86	0	62	0	105	0	152	0	136	0	125	0	9(+9)	0
蝙蝠	64	0	120	0	95	0	103	0	112	0	125	0	115	0	91	0	77	0	69	0	75	0	0	0
食肉目 野生動物	1,019 <sup>a</sup>	276 <sup>b</sup>	306 <sup>a</sup>	148 <sup>b,f</sup>	321 <sup>a</sup>	93 <sup>b,f</sup>	223 <sup>a</sup>	42 <sup>b</sup>	374 <sup>a</sup>	70 <sup>b</sup>	496 <sup>a</sup>	110 <sup>b</sup>	456 <sup>a</sup>	73 <sup>b,f</sup>	513 <sup>a</sup>	42 <sup>b,f</sup>	364 <sup>a</sup>	24 <sup>b,g</sup>	393 <sup>a</sup>	21 <sup>b</sup>	63 <sup>a</sup>	33 <sup>b</sup>	36(+36) <sup>a</sup>	5(+5) <sup>b</sup>
其他 野生動物	341 <sup>c</sup>	1 <sup>d</sup>	28 <sup>c</sup>	0	35 <sup>c</sup>	0	23 <sup>c</sup>	0	28 <sup>c</sup>	0	85 <sup>c</sup>	0	92 <sup>c</sup>	0	137 <sup>c</sup>	0	109 <sup>c</sup>	0	91 <sup>c</sup>	0	111	0	7(+7) <sup>c</sup>	0
邊境及 其他動物	--	--	--	--	--	--	--	--	--	--	17	0	54	0	5	0	5	0	3	0	6	0	24(+24)	0
總計	3,089	278	1,414	148	1,202	93	921	42	890	70	1,219	110	1,157	73	1,157	42	957	24	986	21	1,258	33	92(+92)	5(+5)

註

\*括號內數字為本月新增數量

- a.：食肉目野生動物共檢測**5,135**件：  
 鼬獾**2,955**件、白鼻心**1,658**件、麝香貓46件、食蟹獾**261**件、黃鼠狼12件、貂22件、水獺33件、臺灣黑熊6件、石虎**142**件。
- b.：鼬獾陽性案例共**927**件：南投242件(魚池\*15、鹿谷\*61、水里\*27、國姓\*17、仁愛\*14、信義\*19、竹山\*31、草屯\*5、埔里\*12、中寮\*15、集集\*25、南投市\*1)、苗栗4件(卓蘭\*2、泰安\*1、南庄\*1)、臺中**89**件(新社\*14、霧峰\*8、東勢\*18、太平\*16、大里\*1、和平\***21**、北屯\*7、豐原\*3、后里\*1)、雲林41件(古坑\*39、斗六\*1、林內\*1)、嘉義縣50件(梅山\*8、番路\*15、竹崎\*9、阿里山\*5、中埔\*7、大埔\*4、大林\*1、民雄\*1)、臺南**51**件(南化\*9、楠西\*6、六甲\*2、大內\*2、龍崎\*4、左鎮\*4、東山\***9**、柳營\*2、關廟\*4、白河\*6、玉井\*3)、高雄36件(田寮\*3、美濃\*3、燕巢\*1、旗山\*4、六龜\*8、阿蓮\*1、甲仙\*3、杉林\*3、茂林\*1、內門\*1、那瑪夏\*3、桃源\*5)、屏東42件(霧台\*1、瑪家\*7、獅子\*13、牡丹\*2、恆春\*8、泰武\*2、枋寮\*1、春日\*1、三地門\*3、高樹\*1、內埔\*3)、花蓮**137**件(卓溪\*14、玉里\*18、富里\*22、豐濱\*11、瑞穗\*18、光復\*28、鳳林\***7**、萬榮\***4**、壽豐\*15)、臺東235件(東河\*52、臺東市\*2、成功\*86、海端\*8、池上\*34、關山\*4、延平\*3、卑南\*14、鹿野\*8、達仁\*4、長濱\*17、太麻里鄉\*2、大武\*1)。
- c.：其他野生動物檢體：鮑鱧213件、松鼠**335**件、飛鼠22件、家鼠85件、鼯鼠4件、蜜袋鼯8件、臺灣獼猴**52**件、臺灣長鬃山羊2件、臺灣煙尖鼠1件、山鼠1件、山羌91件、山豬1件、田鼠3件、小黃腹鼠16件、土撥鼠2件、穿山甲210件、鼠20件、臺灣野兔3件、野生穴兔1件、羊6件、梅花鹿3件、兔子6件、黃鼠5件、倉鼠1件、鳥5件、野生水牛12件、臺灣水鹿1件。
- d.：102年7月30日確診錢鼠陽性案例1例(臺東市)。
- e.：102年9月10日確診1例被鼬獾咬傷後隔離觀察之幼犬陽性案例(臺東海端)。
- f.：白鼻心陽性案例共9件：103年陽性案例1例(恆春\*1)、104年陽性案例5例(恆春\*2、長濱\*1、鹿野\*1、古坑\*1)、108年陽性案例1例(六龜\*1)、109年陽性案例2例(花蓮市\*1、壽豐\*1)
- g.：黃喉貂陽性案例共1件：110年陽性案例1例(海端\*1)

# 113年食肉目野生動物狂犬病監測情形一覽表

動物別	檢測件數	陽性	動物別	檢測件數	陽性
鼬獾	<b>16(+16)</b>	<b>5(+5)</b>	白鼻心	<b>14(+14)</b>	<b>0</b>
麝香貓	<b>0</b>	<b>0</b>	黃鼠狼	<b>0</b>	<b>0</b>
食蟹獾	<b>1(+1)</b>	<b>0</b>	貂	<b>0</b>	<b>0</b>
水獺	<b>0</b>	<b>0</b>	臺灣黑熊	<b>0</b>	<b>0</b>
石虎	<b>5(+5)</b>	<b>0</b>			

依據獸醫所、興大及屏科大通報檢驗結果統計

\*括號內數字為本月新增數量



## 113年1月野生動物狂犬病監測列表

序號	送檢日期	縣市	鄉鎮	動物別	FAT 檢測結果	確診日期 <sup>註1</sup>
1	1月5日	雲林縣	林內鄉	臺灣獼猴	(-)	1月11日
2	1月5日	雲林縣	林內鄉	臺灣獼猴	(-)	1月11日
3	1月5日	雲林縣	林內鄉	臺灣獼猴	(-)	1月11日
4	1月5日	雲林縣	林內鄉	臺灣獼猴	(-)	1月11日
5	1月5日	雲林縣	古坑鄉	臺灣獼猴	(-)	1月11日
6	1月15日	桃園市	中壢區	松鼠	(-)	1月18日
7	1月15日	桃園市	龜山區	松鼠	(-)	1月18日
8	1月2日	臺東縣	池上鄉	食蟹獾	(-)	1月4日
9	12月28日	南投縣	信義鄉	石虎	(-)	1月4日
10	1月3日	臺東縣	卑南鄉	白鼻心	(-)	1月4日
11	1月5日	雲林縣	林內鄉	白鼻心	(-)	1月11日
12	1月5日	雲林縣	虎尾鎮	白鼻心	(-)	1月11日
13	1月5日	雲林縣	台西鄉	白鼻心	(-)	1月11日
14	1月5日	雲林縣	斗六市	白鼻心	(-)	1月11日

註1：依據獸醫所、興大及屏科大通報檢驗結果統計。

## 113年1月野生動物狂犬病監測列表

序號	送檢日期	縣市	鄉鎮	動物別	FAT 檢測結果	確診日期 <sup>註1</sup>
15	1月9日	苗栗縣	卓蘭鎮	鼬獾	(-)	1月11日
16	1月9日	苗栗縣	南庄鄉	鼬獾	(-)	1月11日
17	1月10日	苗栗縣	後龍鎮	石虎	(-)	1月11日
18	1月11日	花蓮縣	壽豐鄉	白鼻心	(-)	1月18日
19	1月12日	花蓮縣	秀林鄉	鼬獾	(-)	1月18日
20	1月15日	彰化縣	芬園鄉	石虎	(-)	1月18日
21	1月18日	臺中市	后里區	鼬獾	(-)	1月25日
22	1月22日	苗栗縣	苗栗市	石虎	(-)	1月25日
23	1月24日	南投縣	信義鄉	石虎	(-)	1月25日
24	1月3日	苗栗縣	苗栗市	鼬獾	(-)	1月31日
25	1月9日	苗栗縣	三義鄉	鼬獾	(-)	1月31日
26	1月10日	屏東縣	屏東市	白鼻心	(-)	1月31日
27	1月10日	屏東縣	屏東市	白鼻心	(-)	1月31日
28	1月11日	苗栗縣	後龍鎮	鼬獾	(-)	1月31日

註1：依據獸醫所、興大及屏科大通報檢驗結果統計。

## 113年1月野生動物狂犬病監測列表

序號	送檢日期	縣市	鄉鎮	動物別	FAT 檢測結果	確診日期 <sup>註1</sup>
29	1月11日	苗栗縣	苗栗市	白鼻心	(-)	1月31日
30	1月11日	臺中市	潭子區	白鼻心	(-)	1月31日
31	1月15日	宜蘭縣	宜蘭市	白鼻心	(-)	1月31日
32	1月16日	苗栗縣	苗栗市	鼬獾	(-)	1月31日
33	1月22日	苗栗縣	竹南鎮	鼬獾	(-)	1月31日
34	1月24日	苗栗縣	獅潭鄉	鼬獾	(-)	1月31日
35	1月24日	苗栗縣	獅潭鄉	鼬獾	(-)	1月31日
36	1月25日	宜蘭縣	礁溪鄉	白鼻心	(-)	1月31日
37	1月18日	新北市	樹林區	白鼻心	(-)	1月31日
38	1月18日	新北市	五股區	白鼻心	(-)	1月31日
39	1月2日	花蓮縣	萬榮鄉	鼬獾	(+)	1月4日
40	1月8日	花蓮縣	鳳林鎮	鼬獾	(+)	1月11日
41	1月10日	臺南市	東山區	鼬獾	(+)	1月18日
42	1月17日	臺中市	和平區	鼬獾	(+)	1月18日

註1：依據獸醫所、興大及屏科大通報檢驗結果統計。



## 113年1月野生動物狂犬病監測列表

序號	送檢日期	縣市	鄉鎮	動物別	FAT 檢測結果	確診日期 <sup>註1</sup>
43	1月22日	花蓮縣	鳳林鎮	鼬獾	(+)	1月25日

註1：依據獸醫所、興大及屏科大通報檢驗結果統計。

## 113年1月犬貓狂犬病監測列表

序號	送檢日期	縣市	動物別	FAT 檢測結果	確診日期 <sup>註1</sup>
1	1月2日	屏東縣	貓	(-)	1月4日
2	1月2日	屏東縣	貓	(-)	1月4日
3	1月2日	屏東縣	貓	(-)	1月4日
4	1月2日	屏東縣	貓	(-)	1月4日
5	1月2日	屏東縣	貓	(-)	1月4日
6	1月2日	屏東縣	貓	(-)	1月4日
7	1月2日	屏東縣	貓	(-)	1月4日
8	1月2日	屏東縣	貓	(-)	1月4日
9	1月2日	屏東縣	犬	(-)	1月4日
10	1月2日	屏東縣	犬	(-)	1月4日
11	1月2日	屏東縣	犬	(-)	1月4日
12	1月2日	屏東縣	犬	(-)	1月4日
13	1月2日	屏東縣	犬	(-)	1月4日
14	1月2日	屏東縣	犬	(-)	1月4日

註1：依據獸醫所通報檢驗結果統計。

## 113年1月犬貓狂犬病監測列表

序號	送檢日期	縣市	動物別	FAT 檢測結果	確診日期 <sup>註1</sup>
15	1月10日	花蓮縣	貓	(-)	1月18日
16	1月10日	臺南市	犬	(-)	1月18日
17	1月10日	臺南市	犬	(-)	1月18日
18	1月10日	臺南市	犬	(-)	1月18日
19	1月10日	臺南市	犬	(-)	1月18日
20	1月10日	臺南市	犬	(-)	1月18日
21	1月10日	臺南市	犬	(-)	1月18日
22	1月10日	臺南市	犬	(-)	1月18日
23	1月10日	臺南市	犬	(-)	1月18日
24	1月10日	臺南市	犬	(-)	1月18日
25	1月10日	臺南市	犬	(-)	1月18日

註1：依據獸醫所通報檢驗結果統計。

## 113年1月非野生動物狂犬病監測列表

序號	送檢日期	動物來源	動物別	FAT 檢測結果	確診日期 <sup>註1</sup>
1	1月6日	邊境	松鼠	(-)	1月8日
2	1月6日	邊境	松鼠	(-)	1月8日
3	1月6日	邊境	松鼠	(-)	1月8日
4	1月6日	邊境	松鼠	(-)	1月8日
5	1月6日	邊境	松鼠	(-)	1月8日
6	1月6日	邊境	松鼠	(-)	1月8日
7	1月6日	邊境	松鼠	(-)	1月8日
8	1月6日	邊境	松鼠	(-)	1月8日
9	1月6日	邊境	松鼠	(-)	1月8日
10	1月6日	邊境	鼠	(-)	1月8日
11	1月6日	邊境	鼠	(-)	1月8日
12	1月6日	邊境	鼠	(-)	1月8日
13	1月6日	邊境	鼠	(-)	1月8日
14	1月6日	邊境	鼠	(-)	1月8日

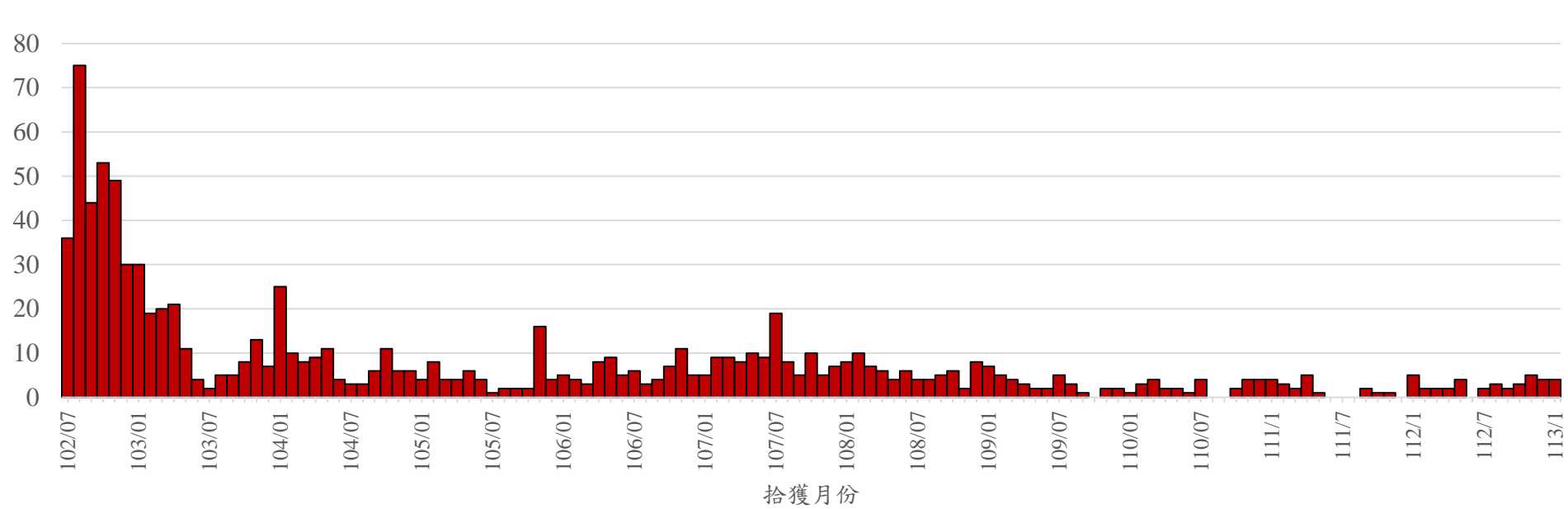
註1：依據獸醫所通報檢驗結果統計。

## 113年1月非野生動物狂犬病監測列表

序號	送檢日期	縣市	動物別	FAT 檢測結果	確診日期 <sup>註1</sup>
15	1月6日	邊境	鼠	(-)	1月8日
16	1月6日	邊境	鼠	(-)	1月8日
17	1月6日	邊境	鼠	(-)	1月8日
18	1月6日	邊境	鼠	(-)	1月8日
19	1月6日	邊境	鼠	(-)	1月8日
20	1月6日	邊境	鼠	(-)	1月8日
21	1月6日	邊境	鼠	(-)	1月8日
22	1月16日	邊境	鼠	(-)	1月18日
23	1月24日	邊境	鼠	(-)	1月25日
24	1月24日	邊境	鼠	(-)	1月25日

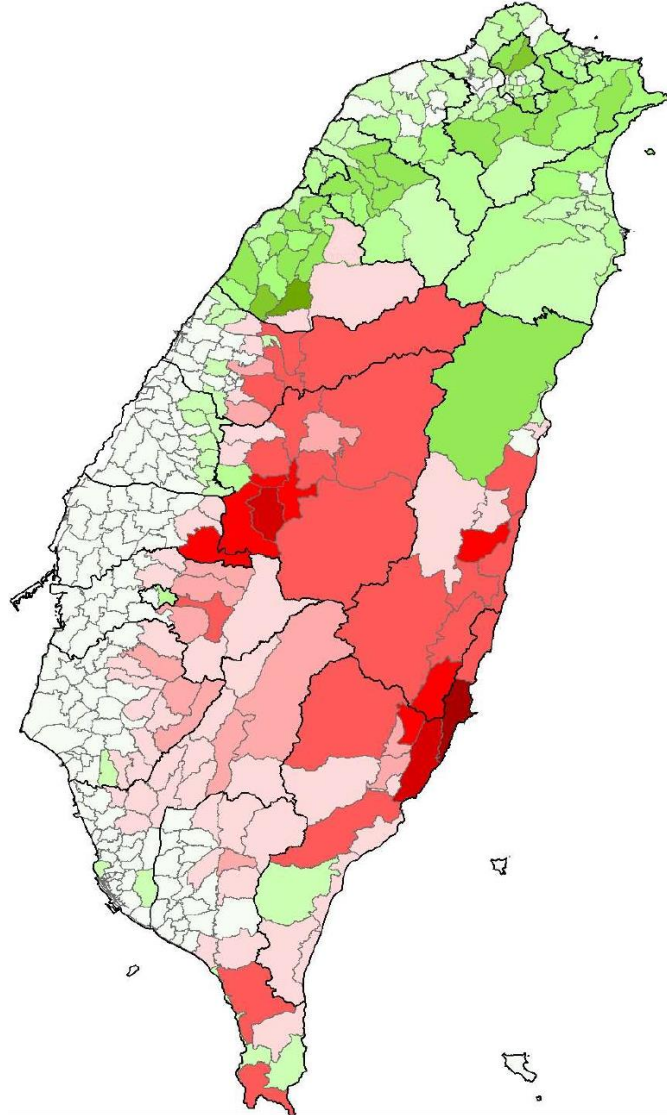
註1：依據獸醫所通報檢驗結果統計。

## 102年迄今動物狂犬病陽性案例流行曲線圖



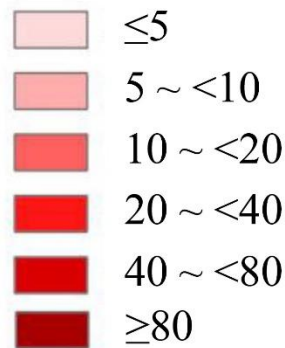


# 102年迄今動物狂犬病陽性案例鄉鎮涵蓋10縣市92鄉鎮

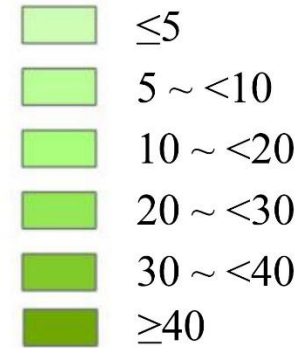


- 檢出狂犬病陽性案例累積數
- 檢出陰性鼬獾案例累積數
- 無檢驗資料(鼬獾)

➤ 狂犬病陽性案例累積數



➤ 陰性鼬獾案例累積數



## 102年迄今鮑獲送檢陽性率

年度	檢測件數	陽性數	陽性率
102	831	276	33%
103	243	147	60%
104	204	88	43%
105	138	42	30%
106	236	70	30%
107	282	110	39%
108	257	72	28%
109	235	40	17%
110	137	23	17%
111	130	21	16%
112	245	33	13%
113(-1月)	16	5	31%

# 102年迄今通報確診狂犬病鼬獾抓咬傷人案件共87件

縣市別	案件數	鄉鎮
臺中市	4	東勢*1、和平*3
南投縣	19	仁愛*1、水里*3、竹山*4、埔里*1、鹿谷*7、中寮*1、國姓*1、信義*1
雲林縣	1	古坑*1
嘉義縣	12	竹崎*2、梅山*3、中埔*2、大林*1、番路*3、阿里山*1
臺南市	8	白河*3、東山*2、南化*1、關廟*2
高雄市	3	杉林*1、六龜*1、旗山*1
屏東縣	8	牡丹*1、恆春*1、獅子*3、瑪家*1、泰武*1、內埔*1
花蓮縣	16	玉里*2、光復*6、卓溪*2、富里*2、瑞穗*2、豐濱*2
臺東縣	16	成功*5、池上*4、卑南*1、東河*5、鹿野*1

### 歷年食肉目野生動物咬傷人類別統計表

更新日期：113年1月31日

動物別	狂犬病			合計
	陽性	陰性	未捕捉到	
鼬獾	87	14	12	113
白鼻心	0	10	10	20
黃鼠狼	0	1	0	1
合計	87	25	22	134

### 歷年食肉目野生動物咬傷人案件數量統計表

年度	陽性	陰性	未捕捉到	合計
102	9	3	0	12
103	12	2	0	14
104	4	2	0	6
105	9	1	2	12
106	13	1	5	19
107	15	2	0	17
108	7	3	1	11
109	5	4	5	14
110	5	3	4	12
111	3	1	1	5
112	5	3	4	12
113(-1月)	0	0	0	0
合計	87	25	22	134